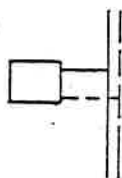




ÚT

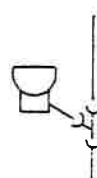


PROJEKČNÍ PRÁCE

**MW**

MARIE WOJNAROVÁ  
HABROVA 2934  
FRÝDEK-MÍSTEK  
738 01 *Proj.*

ZT



AKCE:

MÍSTEK, HLAVNÍ 111  
REKONSTRUKCE NA KNIHOVNU

SO 02

E.2 PŘÍPOJKA KANALIZACE

INVESTOR: MÚ, FRÝDEK-MÍSTEK

VED. PROJEKTANT: ING. JIŘÍ DLUHOŠ

VYPRACOVAL: MARIE WOJNAROVÁ

ZAK. ČÍSLO: ASA 15/93

DATUM: 08 / 1993

Akce: Místek, Hlavní 111  
Rekonstrukce na knihovnu

SO 02 PŘÍPOJKA KANALIZACE

S E Z N A M     D O K U M E N T A C E

1. Technická zpráva	
2. Situace	v.č. 1
3. Podélný a příčný řez	2
4. Schéma šachtic	3

Vypracovala: Wojnarová Marie, Habrova 2934, Frýdek - Místek  
Datum: 8/93

Akce: Místek, Hlavní 111  
Rekonstrukce na knihovnu

SO 02 PŘÍPOJKA KANALIZACE

TECHNICKÁ ZPRÁVA

Vypracovala: Wojnarová Marie, Habrova 2934, Frýdek - Místek  
Datum: 8/93

Marie WOJNAROVÁ  
soukromá firma  
Habrova 2934  
738 01 FRÝDEK - MÍSTEK

Kanalizační přípojka řeší odvod splaškových a částečně dešťových vod z výše uvedeného objektu. Přípojka začíná 1m vně obvodového zdiva obj.

V místě stávajícího poklopu septiku bude vybudována šachtice Š1, do které jsou svedeny splaš. a dešť. vody z rekonstruovaného objektu a dále je zde zaústěno splašk. potrubí z vedlejší budovy - kino Vlast. Stávající septik bude zrušen. Dále trasa pokračuje přes šachtici Š2 - nová, do šachtice Š3 - stávající. Tato se uvede do funkčního stavu - budou osazena stupadla, provedeno vybetonování dna včetně žlábků. Při napojování na šachtici je nutno provést proplach stáv. kan. potrubí a zjistit jeho trasu - zda nevede přes uliční vpust. V tomto případě se provede přeložení ul. vpustě. Nově vybudované šachtice jsou osazeny na bet. desce tl. 10cm. Dno je provedeno z betonu a jsou v něm vytvarovány žlábký. Dále jsou osazeny přechodové skruže TBS 2-60, vyrovnávací prstenec a litinový kruhový poklop. Uvnitř jsou osazena stupadla vidlicová.

Potrubí - bude použito kameninových trub odpadních, těsných pryž. kroužky - DN 200 a DN 250. Budou osazeny na bet. desce a obetonovány 10cm nad hrdlo roury. Potrubí je vedeno ve spádu 6% a 1,4%.

Zemní práce budou prováděny pomocí zářezů v zemině tř. 4. Prostor nádvoří tvoří betonová zpěvněná plocha tl. cca 200mm se štěrkovým podsypem tl. 200mm. Rovněž dojde k narušení vozovky - složení viz v.č. 2. V rámci zemních prací pro příp. kanalizace je do prací zahrnut výkop 1,5 x 1,5m pro obnažení plynovodu v chodníku před domem, který bude odpojen.

Na kanalizační přípojce musí být provedeny zkoušky vodotěsnosti dle ČSN 73 6716.

ALCE: Return shall take in a lower frequency  
Hla-mu III, F-01

*Scaphybra maculosa* Kell

Rev. J. P. 1993 na mape - pome'u  
bylo mached nuko ?

- [illegible]

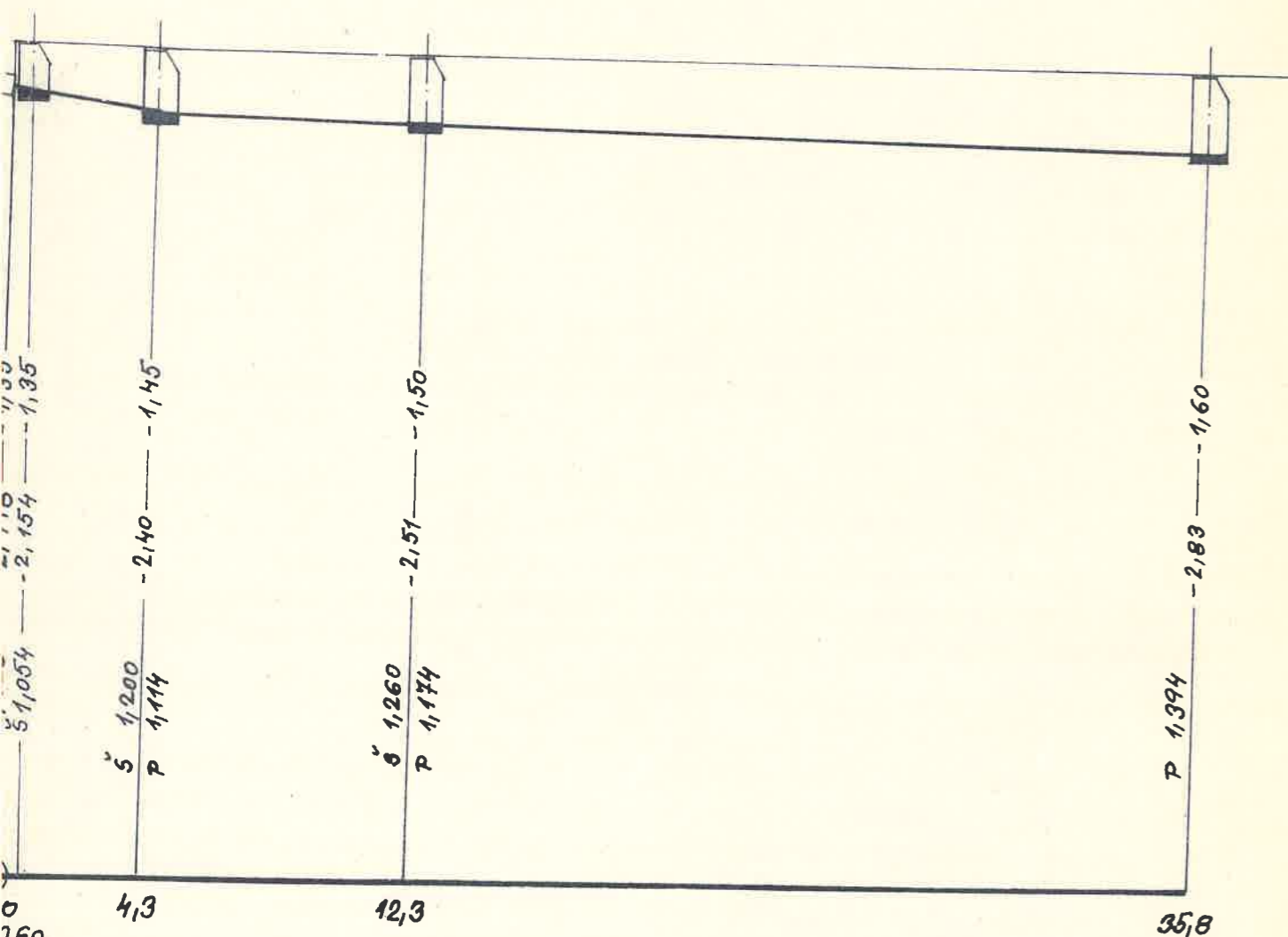
ka. Sm Vak : 13.02

Prayer School:

George



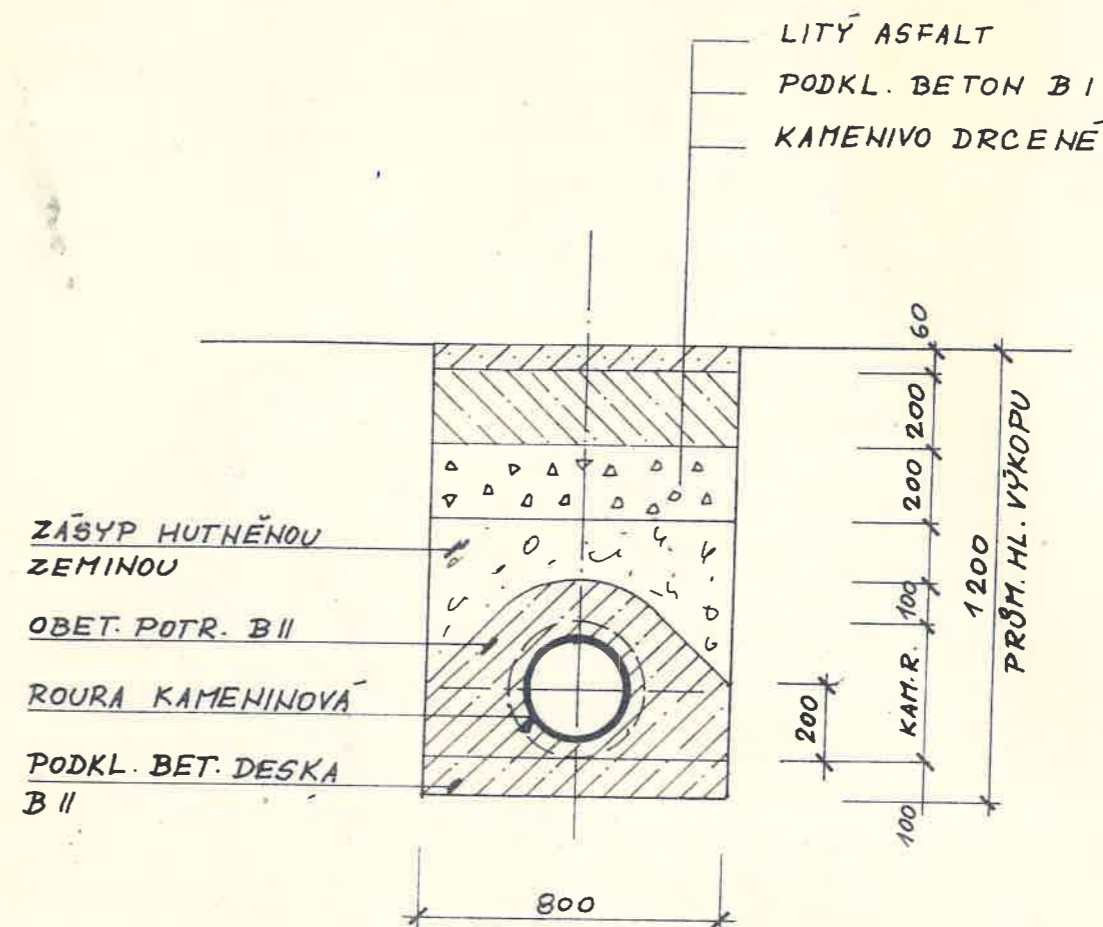
ZPEVNĚNÁ PLOCHA		KOMUNIKACE
3,7m	8,0m	23,5m



M. 150 4,3	KAMENINA	250	31,8 m
% 4,3m	1,4 ‰		31,8 m

## PŘÍČNÝ ŘEZ

MĚŘ. 1:20



OBET. POTR.	- DN 200	- 0,178 m <sup>3</sup> /bm
	- DN 250	- 0,184 m <sup>3</sup> /bm
PODKL. DESKA		- 0,080 m <sup>3</sup> /bm

NAVRHL		PŘEZKOUŠEL	SCHVÁLIL		
WOJNAROVA					
Wojnarova					
NÁZEV				FORMAT	3 A4
MÍSTEK, HLAVNÍ 111				DATUM	8/93
REKONSTRUKCE NA KNIHOVNU				STAD. PROJ.	PROJEKT
SO 02 PŘÍPOJKA KANALIZACE					
MĚŘITKO	Č. ÚTVARU	Č. KOPIE	ARCH. ČÍSLO	E. 2	v.č. 2
1:200/100			PODÉLNÝ A PŘÍČNÝ ŘEZ		
1:20					

PODÉLNÝ ŘEZ

MĚŘ. 1: 200/100

POVRCH TERÉNU  
VZDÁL. ŠACHTIC m

ZP. PLOCHA

SMĚROVÉ POM.

TERÉN

DNO POTR.

HL. VÝKOPU m

SR. R. - 14,00  
STANIČENÍ m

MAT; DN; DĚLKA  
SPAD; DĚLKA

KAM	200	1,6m
6%	1,6m	

K1 ŠO  
K1'

KAM. 150 4,3	KAMENINA	250	31,8 m
6% 4,3m	1,4 ‰		31,8 m

PŘÍČNÝ ŘEZ

MĚŘ. 1: 20

ZPEVNĚNÁ PLOCHA		KOMUNIKACE
3,7m	8,0 m	23,5 m

Š0

Š0

Š1

Š2

Š3 STÁVAJÍCÍ

ZÁŠYP HUTNĚNOU  
ZEMINOU

OBET. POTR. B II

ROURA KAMENINOVÁ

PODKL. BET. DESKA  
B II

OBET. POTR. - DN 200 -  
- DN 250 -  
PODKL. DESKA -

NAVRHL	PŘEZKOUSEL		
WOJNAROVA			
NÁZEV	MÍSTEK, HLAVNÍ 111 REKONSTRUKCE NA KNIHOVNU		
SO 02 PŘÍPOJKA KANAL			
MĚŘITKO	Č. ÚTVARU	Č. KÓPIE	ARCH. ČÍSLO
1:200/100			
1:20			PODÉLNÝ



CELKEM

MAVRHL	PŘEZKOUSEL	SCHVALIL	<b>Marie WOJNAROVÁ</b> soukromá firma Habrova 2934 738 01 FRÝDEK - MÍSTEK		
WOJNAROVÁ					
<i>Woj</i>					
NAZEV MÍSTEK, HLAVNÍ 111 REKONSTRUKCE NA KNIHOVNU SO 02 PŘÍPOJKA KANALIZACE			FORMÁT 2 A4	DATUM 8/93	
			STAD. PROJ. PROJEKT		
MĚŘITKO 1:25	Č. ÚTVARU	Č. KAPÍ	ARCH. ČÍSLO 0	SCHÉMA ŠACHTIC E. 2	v.č. 3